



# CorePro LED PLC 4P

## CorePro LED PLC 6.5W 840 4P G24q-2

La première lampe LED PLC de substitution pour vos Downlight conventionnels. Les PLC LED permettent une économie de 60% par rapport à des CFL-NI traditionnelles

### Données du produit

| Caractéristiques générales   |                     | Température                           |   |
|--|---------------------|---------------------------------------|---|
| Culot  | G24Q-2 [ G24q-2]    | T-ambiante (max.)                     | 35 °C   |
| Conforme à la directive RoHS UE  | Oui                 | Température ambiante (min.)           | -20 °C  |
| Durée de vie nominale (nom.)   | 30000 h             | Température de stockage (max.)        | 65 °C   |
| Cycle d'allumage   | 50000X              | Température de stockage (min.)        | -40 °C  |
| Photométries et Colorimétries  |                     | Température maximum du boîtier (nom.) | 66 °C   |
| Code couleur   | 840 [ CCT de 4000K] | Gestion et gradation                  |   |
| Angle d'émission du faisceau (nom.)  | 120 °               | avec gradation                        | Non   |
| Flux lumineux (nom.)   | 700 lm              | Matériaux et finitions                |   |
| Couleur  | Blanc brillant (CW) | Longueur du produit                   | 100 mm  |
| Température de couleur proximale (nom.)  | 4000 K              | Normes et recommandations             |   |
| Efficacité lumineuse (valeur nominale)   | 92,31 lm/W          | Classe énergétique                    | A+  |
| Variation des coordonnées trichromatiques en fonction du temps de fonctionnement | <6                  | Produit à faible consommation         | oui   |
| Indice de rendu des couleurs (nom.)  | 83                  | Marques d'homologation                | Déclaration CE RoHS compliance<br>Certificat KEMA |
| LLMF à la fin de la durée de vie nominale (nom.)                                 | 70 %                | Consommation d'énergie kWh/1 000 h    | 9 kWh   |
| Caractéristiques électriques   |                     |                                       |   |
| Fréquence d'entrée   | 30000-80000 Hz      |                                       |   |
| Puissance (valeur nominale)  | 6,5 W               |                                       |   |
| Courant lampe (max.)   | 300 mA              |                                       |   |
| Courant lampe (min.)   | 150 mA              |                                       |   |
| Heure de démarrage (nom.)  | 0,5 s               |                                       |   |

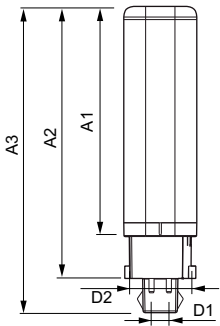
# CorePro LED PLC 4P

## Données logistiques

|                               |                                       |
|-------------------------------|---------------------------------------|
| Code de produit complet       | 871869654121000                       |
| Nom du produit de la commande | CorePro LED PLC 6.5W 840 4P<br>G24q-2 |
| Code barre produit (EAN)      | 8718696541210                         |
| Code de commande              | 54121000                              |
| Local Code                    | CPLC6.5W840Q2                         |

|                            |              |
|----------------------------|--------------|
| Unité d'emballage          | 1            |
| Conditionnement par carton | 10           |
| Code industriel (12NC)     | 929001201102 |
| Poids net (pièce)          | 0,078 kg     |

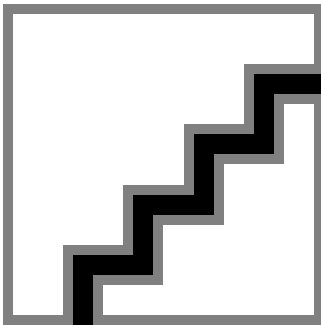
## Schéma dimensionnel



LEDtube PLC 6.5W G24q-2/840 4P

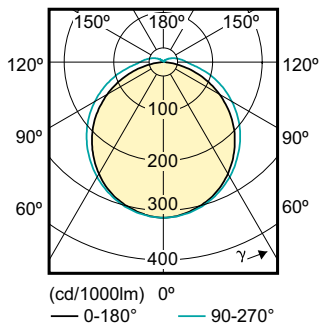
| Product                               | D1      | D2      | A1       | A2     | A3       |
|---------------------------------------|---------|---------|----------|--------|----------|
| CorePro LED PLC 6.5W 840<br>4P G24q-2 | 24,3 mm | 28,4 mm | 105,8 mm | 125 mm | 140,6 mm |

## Données photométriques



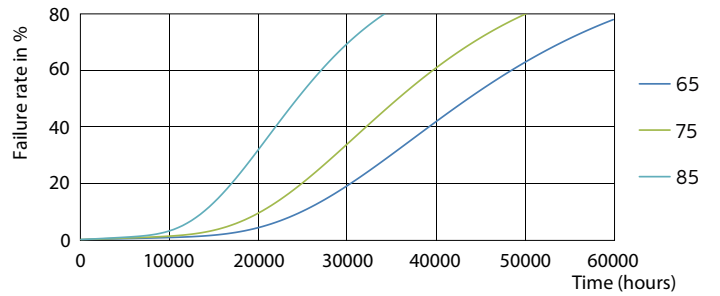
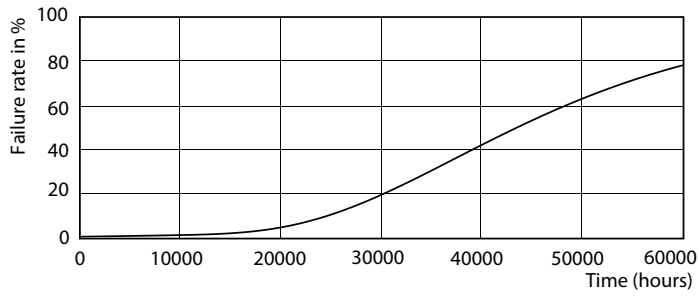
LEDtube PLC 100mm 7W G24Q-2 840 700lm

LEDtube PLC 100mm 9W G24Q-3 840 1000lm



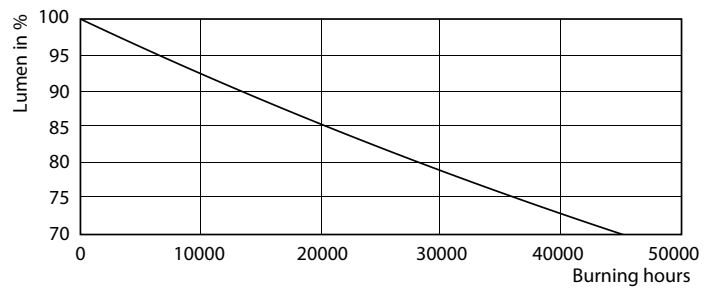
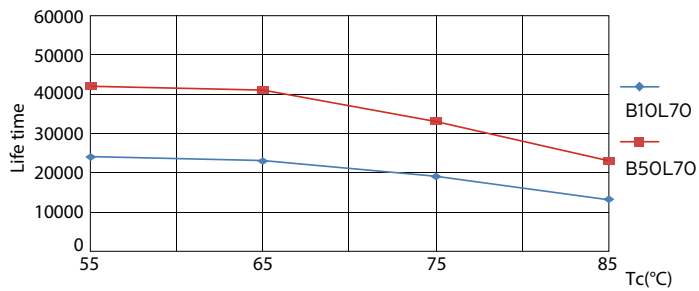
# CorePro LED PLC 4P

## Durée de vie



LEDtube PLC 100mm 7W G24Q-2 830 650lm

LEDtube PLC 100mm 7W G24Q-2 830 650lm



LEDtube PLC 100mm 7W G24Q-2 830 650lm

LEDtube PLC 100mm 7W G24Q-2 830 650lm

LEDtube PLC 100mm 7W G24Q-2 830 650lm

## CorePro LED PLC 4P

