



# Tube LED MASTER LEDtube InstantFit HF T5



## Master LEDtube HF 1500mm HE 20W 830 T5

Philips MASTER LEDtube intègre une source lumineuse LED dans un facteur de forme fluorescent traditionnel. Son design unique crée un aspect visuel parfaitement uniforme, qui ne se distingue pas des fluorescents traditionnels. Ces tubes d'éclairage T5 constituent le choix idéal pour obtenir des performances absolues et sont conçus pour résister aux conditions quotidiennes. Avec des économies inégalées grâce à une faible consommation d'énergie et une durée de vie exceptionnellement longue, ces tubes LED T5 constituent le choix idéal pour toutes les applications exigeantes.

### Données du produit

Caractéristiques générales		Caractéristiques électriques	
Culot	G5 [ G5]	Température de couleur proximale (nom.)	3000 K
Marquage CE	Oui	Efficacité lumineuse (valeur nominale)	140,00 lm/W
Conforme à la directive RoHS UE	Oui	Variation des coordonnées trichromatiques en fonction du temps de fonctionnement	<6
Durée de vie nominale (nom.)	60000 h	Indice de rendu des couleurs (nom.)	80
Cycle d'allumage	50000	LLMF à la fin de la durée de vie nominale (nom.)	70 %
Référence de mesure du flux	Sphere		
Niveau	MASTER		
Photométries et colorimétries			
Code couleur	830 [ CCT de 3 000 K]	Fréquence d'entrée	30K à 100K Hz
Angle d'émission du faisceau (nom.)	200 °	Puissance (valeur nominale)	20 W
Flux lumineux (nom.)	2800 lm	Courant lampe (max.)	350 mA
Couleur	Blanc (WH)	Courant lampe (min.)	150 mA
		Heure de démarrage (nom.)	0,5 s

# Tube LED MASTER LEDtube InstantFit HF T5

Temps de chauffage à 60 % du flux lumineux (nom.)	0.5 s
Facteur de puissance (nom.)	0.92
Tension (nom.)	80-130 V

## Températures

Température ambiante (max.)	45 °C
Température ambiante (min.)	-20 °C
Température de stockage (max.)	65 °C
Température de stockage (min.)	-40 °C
Température maximale du boîtier (nom.)	65 °C

## Gestion et gradation

avec gradation	Oui - Vérifiez la compatibilité du ballast
----------------	--

## Matériaux et finitions

Finition de l'ampoule	Dépoli
Matériaux des ampoules	Glass
Longueur du produit	1500 mm
Forme de l'ampoule	Tube, double extrémité

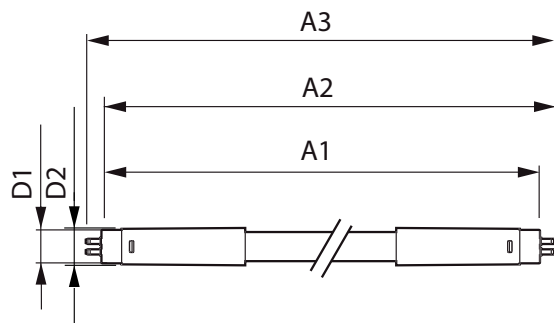
## Normes et recommandations

Classe d'efficacité énergétique	E
Produit à faible consommation	oui
Marques d'homologation	RoHS compliance TUV Déclaration CE Certificat KEMA
Consommation d'énergie kWh/1 000 h	20 kWh
Numéro d'enregistrement EPREL	406189

## Données logistiques

Code de produit complet	871869674335500
Nom du produit de la commande	Master LEDtube HF 1500mm HE 20W 830 T5
Code barre produit	8718696743355
Code de commande	74335500
Code de commande local	MTT5HE15020W830
Numérateur - Quantité par kit	1
Conditionnement par carton	10
SAP - Matériaux	929001391302
Net Weight (Piece)	0.196 kg

## Schéma dimensionnel

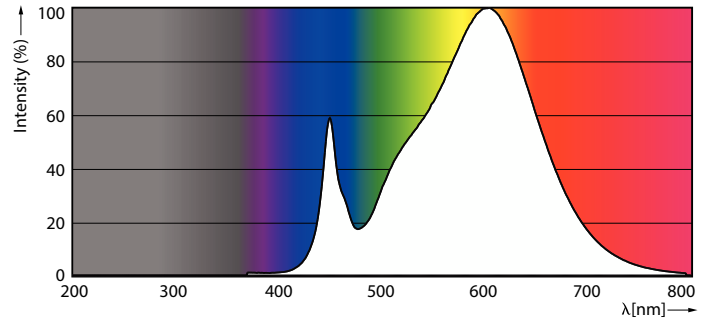
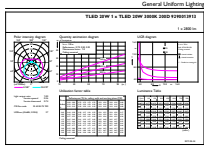


Master LEDtube HF 1500mm HE 20W 830 T5

Product	D1	D2	A1	A2	A3
Master LEDtube HF	15,5 mm	18,8 mm	1449 mm	1456,1 mm	1463,2 mm
1500mm HE 20W 830 T5					

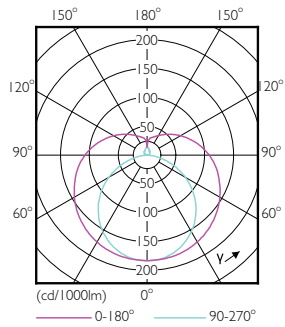
# Tube LED MASTER LEDtube InstantFit HF T5

## Données photométriques



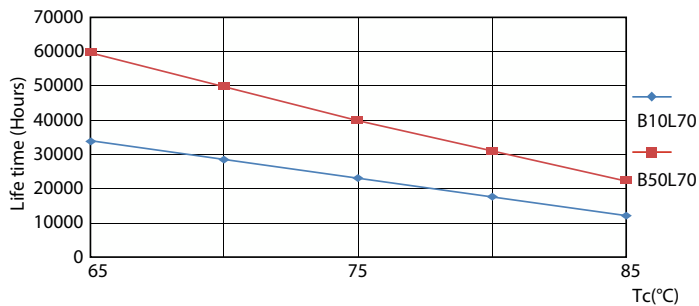
LEDtube 1500mm 20W G5 830 2800lm

Spectral Power Distribution Colour

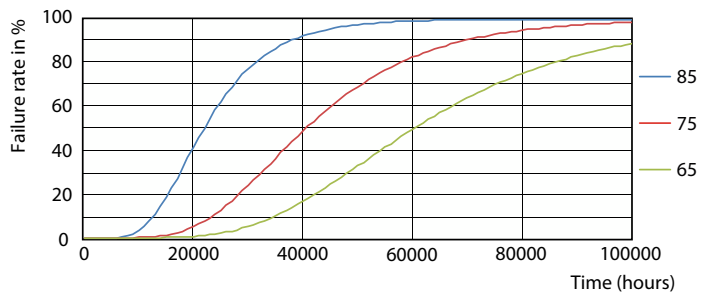


LEDtube 600mm 8W G5 830 1000lm

## Durée de vie



LifetimeVsTc



FailureRate

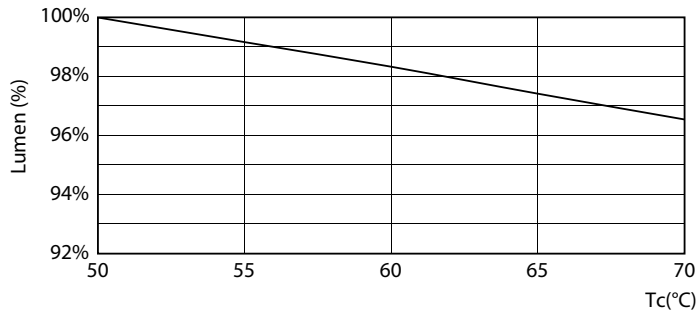
# Tube LED MASTER LEDtube InstantFit HF T5

## Durée de vie



Lumen Maintenance Diagram

Life Expectancy Diagram



LEDtube MAS SLR 20W 60K LumenVsTc-LMP

