



# MASTER LEDtube EM/ Mains



## MASTER LEDtube 1500mm UO 21.7W 840 T8

La lampe Philips MASTER LEDtube intègre une source LED dans un corps qui reprend les dimensions des lampes fluorescentes classiques. Sa conception unique permet de créer une apparence visuelle parfaitement uniforme qu'il n'est pas possible de distinguer du fluorescent traditionnel. Convient aux utilisateurs qui recherchent le meilleur rapport qualité/prix avec un budget limité et souhaitent remplacer leurs lampes pour obtenir un meilleur effet lumineux et une durée de vie plus longue.

### Mises en garde et sécurité

• -

### Données du produit

Caractéristiques générales		Caractéristiques électriques	
Culot	G13 ROT (Rotating) [ Medium Bi-Pin Fluorescent]	Température de couleur proximale (nom.)	4000 K
Marquage CE	Oui	Efficacité lumineuse (valeur nominale)	170 lm/W
Conforme à la directive RoHS UE	Oui	Variation des coordonnées trichromatiques en fonction du temps de fonctionnement	<6
Durée de vie nominale (nom.)	75000 h	Indice de rendu des couleurs (nom.)	80
Cycle d'allumage	200000	LLMF à la fin de la durée de vie nominale (nom.)	70 %
Référence de mesure du flux	Sphere	<b>Caractéristiques électriques</b>	
Niveau	MASTER	Fréquence d'entrée	50 à 60 Hz
<b>Photométries et colorimétries</b>		Puissance (valeur nominale)	21,7 W
Code couleur	840 [ CCT de 4 000 K]	Courant lampe (max.)	108 mA
Angle d'émission du faisceau (nom.)	160 °	Courant lampe (min.)	89 mA
Flux lumineux (nom.)	3700 lm	Heure de démarrage (nom.)	0,5 s
Couleur	Blanc brillant (CW)	Temps de chauffage à 60 % du flux lumineux (nom.)	0,5 s

# MASTER LEDtube EM/Mains

Facteur de puissance (nom.)	0.9
Tension (nom.)	220-240 V

## Températures

Température ambiante (max.)	45 °C
Température ambiante (min.)	-20 °C
Température de stockage (max.)	65 °C
Température de stockage (min.)	-40 °C
Température maximale du boîtier (nom.)	60 °C

## Gestion et gradation

avec gradation	Non
----------------	-----

## Matériaux et finitions

Finition de l'ampoule	Dépoli
Matériaux des ampoules	Plastique
Longueur du produit	1500 mm
Forme de l'ampoule	Tube, double extrémité

## Normes et recommandations

Classe d'efficacité énergétique	C
---------------------------------	---

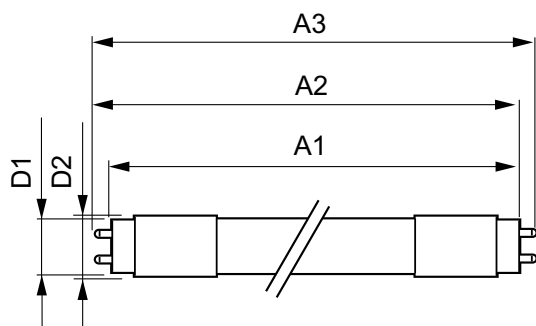
Produit à faible consommation	oui
Marques d'homologation	RoHS compliance TUV Déclaration CE Certificat KEMA

Consommation d'énergie kWh/1 000 h	22 kWh
Numéro d'enregistrement EPREL	1206977

## Données logistiques

Code de produit complet	871951431664500
Nom du produit de la commande	MASTER LEDtube 1500mm UO 21.7W 840 T8
Code barre produit	8719514316645
Code de commande	31664500
Code de commande local	31664500
Numérateur - Quantité par kit	1
Conditionnement par carton	10
SAP - Matériaux	929002998602
Net Weight (Piec)	0,285 kg

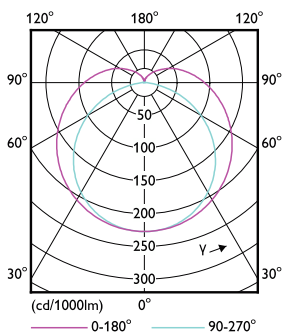
## Schéma dimensionnel



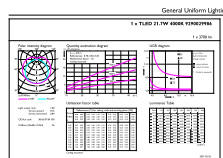
MASTER LEDtube 1500mm UO 21.7W 840 T8

Product	D1	D2	A1	A2	A3
MASTER LEDtube 1500mm UO 21.7W 840 T8	25,8 mm	28 mm	1498,8 mm	1505,9 mm	1513 mm

## Données photométriques



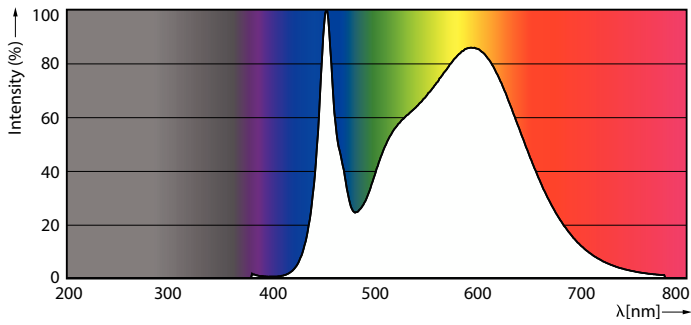
Light Distribution Diagram



General uniform lighting

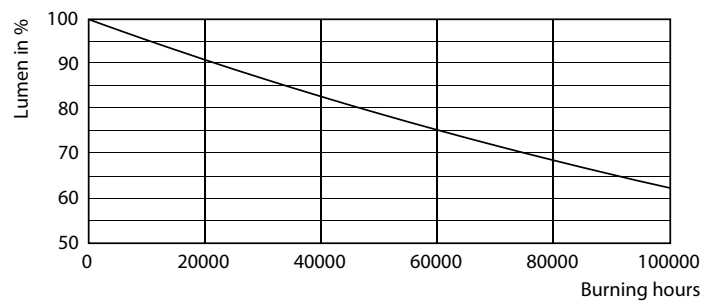
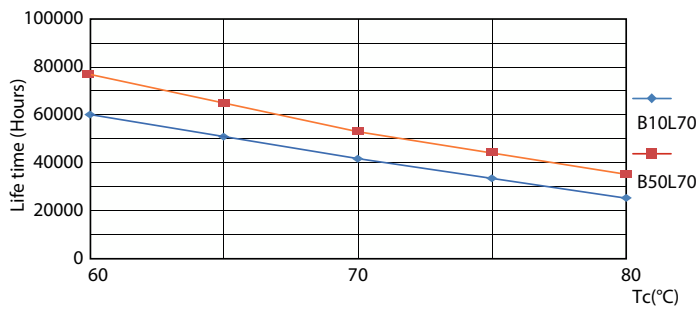
# MASTER LEDtube EM/Mains

## Données photométriques



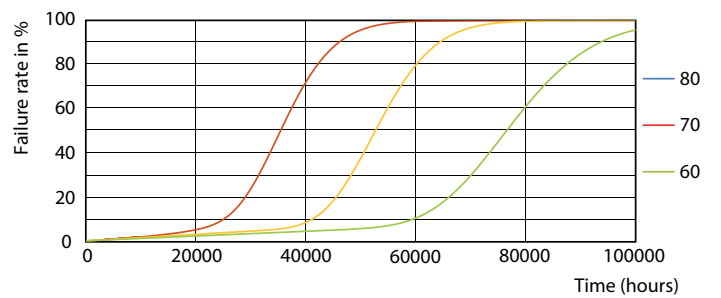
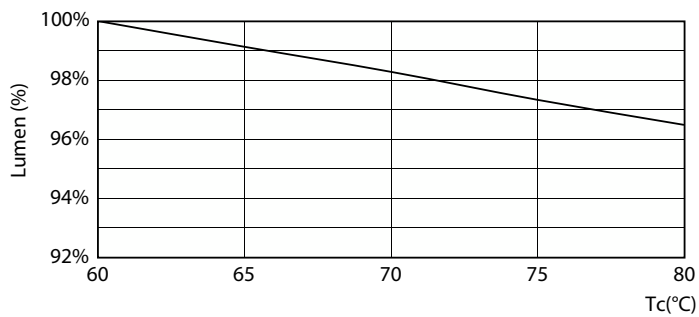
LEDtube MAS 21,7W G13 3700lm 840

## Durée de vie



LifetimeVsTc

Lumen Maintenance Diagram

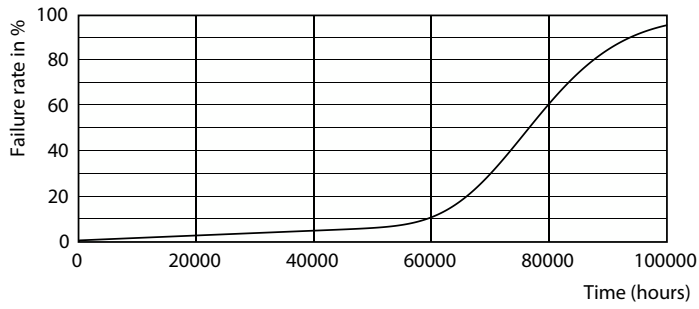


LumenVsTc

FailureRate

# MASTER LEDtube EM/Mains

## Durée de vie



Life Expectancy Diagram

